

公里級IR補光探照燈 **FA-4x3 IR**

用於夜間公里級隱蔽監視的
近紅外探照燈



警告： 請勿直視燈光。請勿將燈光直射到人的眼睛，尤其是在近距離內。

固態光源 LEP

IP 65 防水

固定角度照明

透過 (可選) 附加元件在零度以下條件下運行

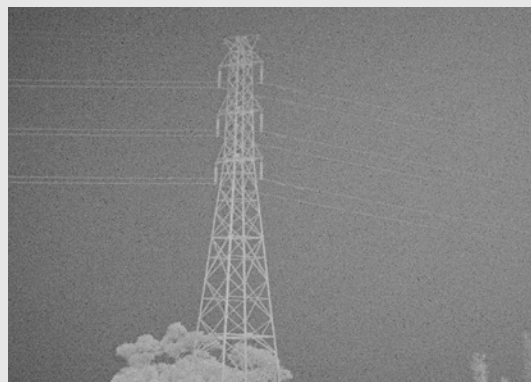
建議與具有紅外濾光片開關的低照度監控攝影機配對使用
能夠照亮2公里外的目標

紅外光探照燈/關



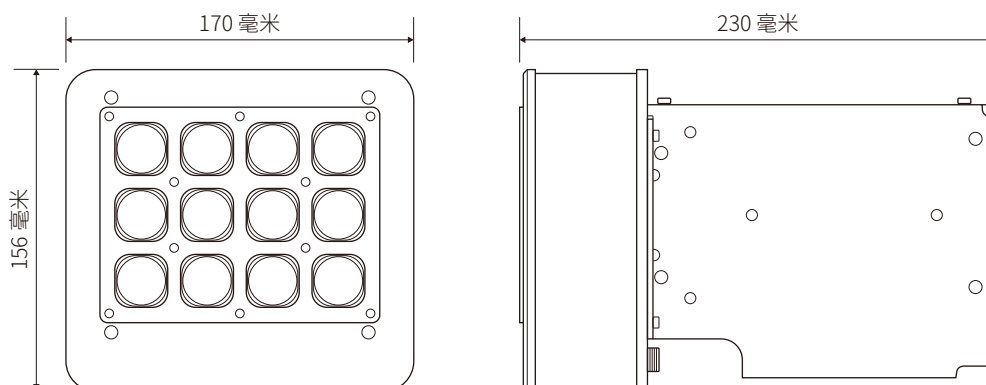
▲ 無光源：影像顆粒粗，雜訊多，對比度低

紅外光探照燈/開



▲ 搭配紅外線光源：影像清晰，對比度高

* 尺寸



FA-4x3 IR 規格表

功率輸出 (電, 瓦)	最大 108 瓦
光電轉換率 %	最大 40 %
LEP 單元	12 (4x3 矩陣)
鏡頭直徑	25 毫米
光束投射角 (度)	* 2.6°
冷卻方式	空氣冷卻
尺寸* (長 x 寬 x 高)	230 毫米 x 170 毫米 x 156 毫米
重 量	4.5 公斤
存儲溫度	-40~+85°C
運行溫度	0~55°C
指令和驅動模組	
控制接口	串行 UART 端口 TXD / RXD (TTL 電平) 波特率: 9600, 8, n, 1 命令控制: 關 / 5% / 10% / 50% / 80% / 100%
直流輸入範圍	12~19VDC
電 源	
交流輸入電壓	110~230VAC
最大輸入電流	2.0A
直流輸出電壓	12VDC
最大輸出電流	20A
推薦電源	*MEANWELL RSP-320-12
推薦的 IP67 電源	*MEANWELL HLG320H-12

★本公司 (光纖科技) 保留更改產品外觀或規格的權利。目錄 / 手冊的內容如有更改, 恕不另行通知。

Distributor



產品資訊



11653 台北市文山區萬和街 8 號 7 樓
 7th Floor, No. 8, Wanhe St., Wenshan District,
 11653 Taipei City, Taiwan, R.O.C.
 TEL: 886-2-2230-1168 FAX: 886-2-2239-2112
 e-mail: contactus@raytoimaging.com
 rayto.com.tw

RAYTO

RayTo Imaging Technologies Co., Ltd.
 光纖科技股份有限公司